

Schuko 16A Wall adapter with night light, mobile phone stand, 2 USB ports and LED indicator 16A/230V, 50Hz

WY13030

WELLY
enjoy IT

EN Quick Install Guide

NL Snel installeren

FR Installation rapide

IT Installazione rapida

ES Instalación rápida

DE Schnelle Installation

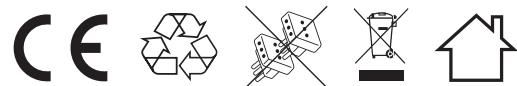
PT Guia de instalação rápida

PL Skrócona instrukcja instalacji

CZ Rychlý průvodce instalací

TR Hızlı kurulum kılavuzu

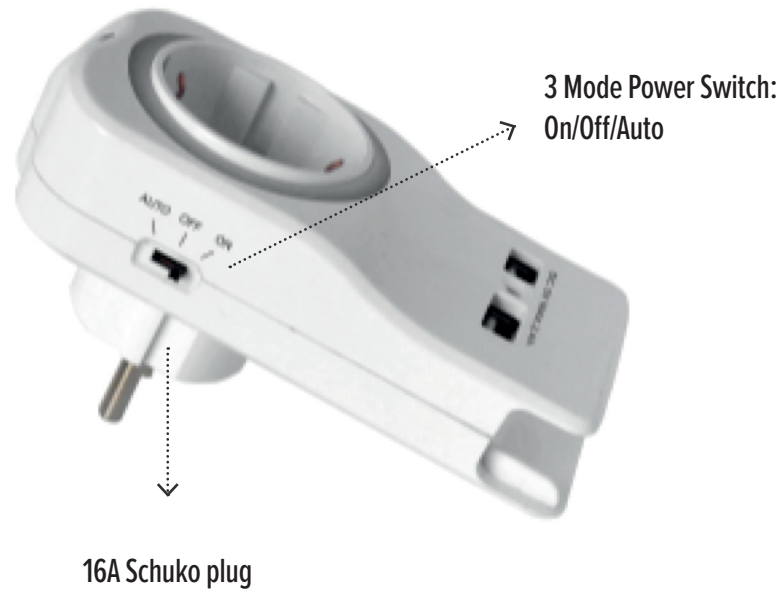
www.wellyenjoyit.com



Schuko 16A Wall adapter with night light, mobile phone stand,
2 USB ports and LED indicator
16A/230V, 50Hz

WELLY
enjoy IT

WY13030



- | | |
|---|--|
| <p>EN LED ring controlled by day-night sensor. Light On automatically in dark (light intensity <10lux).
Light Off automatically in bright (light intensity > 10lux).</p> | <p>DE LED-Ring über Tag-Nacht-Sensor gesteuert. Licht schaltet sich bei Dunkelheit automatisch ein (Lichtstärke <10 Lux).
Licht automatisch aus bei hellem Licht (Lichtstärke > 10 Lux).</p> |
| <p>NL LED-ring bestuurd door dag-nacht sensor. Licht automatisch aan in het donker (lichtintensiteit <10 lux).
Licht automatisch uit bij helder licht (lichtintensiteit > 10 lux).</p> | <p>PT Anel LED controlado pelo sensor dia-noite. Luz acesa automaticamente no escuro (intensidade de luz <10 lux).
Luz desligada automaticamente em brilho (intensidade de luz > 10 lux).</p> |
| <p>FR Anneau LED contrôlé par capteur jour-nuit. Light On s'allume automatiquement dans l'obscurité
(intensité lumineuse <10 lux). Lumière éteinte automatiquement en pleine luminosité (intensité lumineuse > 10 lux).</p> | <p>PL Pierścień LED kontrolowany przez czujnik dzień-noc. Światło Włączane automatycznie w ciemności
(natężenie światła <10 luksów). Automatyczne wyłączenie przy jasnym świetle (natężenie światła > 10 luksów).</p> |
| <p>IT Anello LED controllato dal sensore diurno-notturno. La luce si accende automaticamente al buio
(intensità della luce <10 lux). La luce si spegne automaticamente in condizioni luminose (intensità della luce > 10 lux).</p> | <p>CZ LED kroužek ovládaný senzorem den-noc. Světlo svítí automaticky ve tmě (intenzita světla <10 luxů).
Světlo vypnuto automaticky v jasu (intenzita světla > 10 luxů).</p> |
| <p>ES Anillo LED controlado por sensor día-noche. La luz se enciende automáticamente en la oscuridad
(intensidad de luz <10 lux). Luz apagada automáticamente en brillante (intensidad de luz > 10 lux).</p> | <p>TR LED gece gündüz sensörü tarafından kontrol edilir. Işık Karanlıkta otomatik olarak yanar (ışık yoğunluğu <10 lux).
Parlakta otomatik olarak sönen ışık (ışık yoğunluğu > 10 lux).</p> |